









Velocità  
Precisione  
Specializzazione

FARMACEUTICA  
COSMETICA  
CHIMICA

Speed  
Accuracy  
Specialization

PHARMACEUTICAL  
COSMETIC  
CHEMISTRY





## ALS progetta e produce macchine di riempimento e tappatura

Ogni fase viene svolta direttamente sotto la sua esperienza di oltre 25 anni in questi settori: progettazione di ogni serie di macchine e progettazione di ogni parte meccanica ed elettronica.

ALS può realizzare la macchina o l'impianto, sia attraverso macchine standard, dove è possibile adattare solo formati e strumenti alle esigenze del cliente, sia fornendo al cliente la propria esperienza per creare la specifica macchina o impianto "singola", poiché "uniche" potrebbero essere le richieste in quel momento.

Non c'è spazio per l'improvvisazione ma solo esperienza e alta motivazione per fare sempre qualcosa di meglio.

Le macchine ALS possono adottare le migliori e più recenti tecnologie in ogni campo, ad esempio: area di riempimento: controllo del peso in linea per ogni bottiglia, o contatori per siringhe volumetriche, misuratore di portata magnetico o massico, pompa peristaltica e riempimento del tempo con flusso costante. Area di tappatura: controllo di coppia, controllo di chiusura corretto, in grado di adattarsi a tutti i componenti in alluminio, plastica, gomma, vite, press-on o antiscivolo, cappuccio in gomma, tappo di copertura.

## ALS designs and produces filling and capping machines

Each phase is carried out directly under his experience of over 25 years in these sectors: design of each series of machines and design of each mechanical and electronic part.

ALS can make the machine or plant, either through standard machines, where it is possible to adapt only formats and tools to the customer's needs, or by providing the customer with his own experience to create the specific "single" machine or plant, as "unique" may be the requests at that time.

There is no room for improvisation but only experience and high motivation to always do something better.

ALS machines can adopt the best and most recent technologies in every field, for example:

filling area: weight control in line for each bottle, or meters for volumetric syringes, magnetic or mass flow meter, peristaltic pump and time filling with constant flow.

Capping area: torque control, correct closing control, able for each re in aluminium, plastic, rubber, screw, press-on or non-slip, rubber cap, cover cap.



# HYDRUS

Macchina con prelievo da colonne e trasporto a nastro su piste parallele.

La macchina riempimento e chiusura per piastre di terreno di coltura solide o liquide contenenti sostanze nutritive su cui è possibile crescere cellule eucariote e procariote.

Le piastre entrano in linea di riempimento automatico direttamente dalle colonne di carico iniziale. Una volta effettuato il riempimento, avanzano a mezzo del nastro trasportatore per il raffreddamento e solidificazione del terreno di coltura.



## DATI TECNICI

Sistema di riempimento multiplo, veloce e preciso  
Sistema di raffreddamento opzionale lungo la linea.  
Sistema di chiusura come necessario.

Riempimenti in ml. Da 1ml a quanto necessario.  
Punti di riempimento: standard 3 o su richiesta  
Velocità pz/m 33

Disponibile personalizzazione tecnica  
Robusto telaio in acciaio inox  
Avanzamento a mezzo nastro trasportatore  
Dosaggio volumetrico tramite pompa peristaltica  
Controllo presenza piastre in ingresso  
Gruppo di carico Piastre da colonne e scarico su nastro  
Cappa di protezione in acciaio inox con sensori di sicurezza agli sportelli.  
Funzionamento estremamente silenzioso nel massimo rispetto delle norme di inquinamento acustico.

Machine with pick-up from columns and conveyor belt on parallel tracks.

The filling and closing machine for solid or liquid culture medium plates containing nutrients on which eukaryotic and prokaryotic cells can be grown.

The plates enter the automatic filling line directly from the initial loading columns. Once filled, they advance by means of the conveyor belt for cooling and solidification of the culture medium.



## TECHNICAL DATA

Multiple filling system, fast and accurate  
Optional cooling system along the line. Locking system as needed.

Fillings in ml. From 1ml to what is needed. Filling points: standard 3 or on request  
Speed pcs / m 33.

Technical customization available  
Sturdy stainless steel frame  
Advancement by conveyor belt  
Volumetric dosing by peristaltic pump  
Check for presence of inlet plates  
Loading unit Plates from columns and unloading on conveyor  
Protective hood in stainless steel with safety sensors on the doors  
Extremely silent operation in full compliance with noise pollution standards.

[www.alsystems.it](http://www.alsystems.it)



# VELA

Macchina doppio index specifica per la lavorazione di provette.

Le provette precedentemente chiuse e sterilizzate vengono caricate automaticamente in macchina da vibratore circolare.

Nella stazione di lavoro "Vela"

Si effettuano le seguenti operazioni: apertura della provetta, riempimento della stessa a mezzo di pompa peristaltica e chiusa finale.

La macchina è dotata di controllo di coppia di serraggio del tappo a vite.

In uscita tramite un sistema pick&place avviene lo scarico delle provette e la selezione di quelle eventualmente da scartare.



## DATI TECNICI

Sistema di riempimento multiplo, veloce e preciso  
Sistema di apertura e di chiusura a mezzo di motorizzazioni con controllo di coppia.

Riempimenti in ml. Da 0,3ml a 10ml. Punti di riempimento: standard 2

Velocità pz/m 33

Disponibile personalizzazione tecnica

Robusto telaio in acciaio inox

Avanzamento a mezzo stella

Dosaggio volumetrico tramite pompa peristaltica

Controllo presenza provette in ingresso

Cappa di protezione in acciaio inox con sensori di sicurezza agli sportelli.

Funzionamento estremamente silenzioso nel massimo rispetto delle norme di inquinamento acustico.

Double index machine specific for processing test tubes.

The previously closed and sterilized tubes are automatically loaded into the machine by a circular vibrator.

In the "Vela" workstation

The following operations are performed: opening of the test tube, filling it by means of a peristaltic pump and final closing.

The machine is equipped with a screw cap tightening torque control.

At the exit through a pick & place system, the tubes are unloaded and the ones to be discarded are selected.

## TECHNICAL DATA

Multiple filling system, fast and accurate  
Optional cooling system  
Multiple filling system, fast and accurate. Opening and closing system by means of motors with torque control.

Fillings in ml. From 0.3ml to 10ml. Filling points: standard 2  
Speed pcs / m 33.

Technical customization available

Sturdy stainless steel frame

Half star feed

Volumetric dosing by peristaltic pump

Check for the presence of inlet tubes

Protective hood in stainless steel with safety sensors on the doors.

Extremely silent operation in full compliance with noise pollution standards.



Parafarmacia, disinfettanti, cosmetica chimica, olii  
For pharmacy - disinfectants - chemical cosmetics, oils

# AURIGA

Macchina in linea, dedicata al riempimento e chiusura a seconda della configurazione sia di flaconi che di taniche.

Le taniche provenienti dal nastro di carico vengono riempite automaticamente a mezzo di dosatori massicci o magnetici e successivamente chiuse con l'apposito tappo.

In-line machine, dedicated to filling and closing according to the configuration of both bottles and cans.

The tanks coming from the loading belt are automatically filled by means of massive or magnetic dispensers and then closed with the appropriate cap.



## DATI TECNICI

Sistema di riempimento multiplo, veloce e preciso.  
Sistema di chiusura motorizzato.

Riempimenti a seconda della configurazione da 100ml a 1lt o da 5lt a 30lt. Punti di riempimento: quanti necessari  
Velocità pz/m adeguata alle necessità  
Es. max 33pz/m con tappatura singola.

Disponibile personalizzazione tecnica

Robusto telaio in acciaio inox  
Avanzamento a mezzo nastro  
Dosaggio volumetrico tramite contatori massicci o magnetici.  
Controllo presenza taniche in ingresso  
Cappa di protezione in acciaio inox con sensori di sicurezza agli sportelli.  
Funzionamento estremamente silenzioso nel massimo rispetto delle norme di inquinamento acustico.

## TECHNICAL DATA

Multiple filling system, fast and accurate. Motorized closing system.

Fills depending on the configuration from 100ml to 1lt or from 5lt to 30lt. Filling points: as many as needed. Speed pcs / m adapted to the needs

Eg max 33pcs / m with single capping.

Technical customization available

Sturdy stainless steel frame  
Advancement by means of a belt  
Volumetric dosing by means of mass or magnetic meters.  
Check for the presence of tanks at the entrance  
Protective hood in stainless steel with safety sensors on the doors.  
Extremely silent operation in full compliance with noise pollution standards.

[www.alsystems.it](http://www.alsystems.it)



# GEMINI

Macchina con doppia stella per riempimento e chiusura collegate con nastro trasportatore.  
Serie dedicata al riempimento e chiusura di flaconi.

I flaconi provenienti dal nastro trasportatore di carico vengono riempiti automaticamente a mezzo di dosatori massici o magnetici e successivamente serrati con l'apposita chiusura che può essere: tappi a vite, pompette, spray, trigger.

La serie Gemini, prevede la possibilità di inserire manualmente le chiusure dopo il riempimento e prima del serraggio della chiusura medesima.

Double star machine for filling and closing connected with conveyor belt.  
Series dedicated to filling and closing bottles.

The bottles coming from the loading conveyor belt are automatically filled by means of massive or magnetic dispensers and then tightened with the appropriate closure which can be: screw caps, pumps, sprays, triggers.

The Gemini series provides the possibility to manually insert the closures after filling and before tightening the closure itself.



## DATI TECNICI

Sistema di riempimento multiplo, veloce e preciso.  
Sistema di chiusura motorizzato  
Riempimenti da 50ml a 1000ml. Punti di riempimento: quanti necessari  
Velocità pz/m adeguata alle necessità  
Es. max 50pz/m con tappatura singola.

Disponibile personalizzazione tecnica.  
Robusto telaio in acciaio inox  
Avanzamento a mezzo stelle e nastro trasportatore  
Dosaggio volumetrico tramite contatori massici o magnetici  
Controllo presenza flaconi in ingresso  
Cappa di protezione in acciaio inox con sensori di sicurezza agli sportelli  
Funzionamento estremamente silenzioso nel massimo rispetto delle norme di inquinamento acustico.

## TECHNICAL DATA

Multiple filling system, fast and accurate. Motorized closing system Fills from 50ml to 1000ml. Filling points: as many as needed. Speed pcs / m adapted to the needs.  
Eg max 50pcs / m with single capping.

Technical customization available  
Sturdy stainless steel frame  
Feeding by means of stars and conveyor belt  
Volumetric dosing by means of mass or magnetic meters.  
Check for incoming bottles  
Protective hood in stainless steel with safety sensors on the doors  
Extremely silent operation in full compliance with noise pollution standards.

[www.alsystems.it](http://www.alsystems.it)



# PAVO

La macchina riempitrice e chiuditrice per strip

A partire da un caricamento semiautomatico delle strisce sullo scivolo e successivo caricamento automatico in macchina per il riempimento.

La lavorazione inizia con il sistema di avanzamento, che permette che le strisce avanzino passo dopo passo in un punto predeterminato dei sistemi di riempimento e delle stazioni di chiusura.

La pinza di chiusura finale è una pinza formatrice per dare forma e aspetto a tutte le strisce sempre uguali.

Nell'industria farmaceutica, cosmetica e degli integratori, trova il suo posto naturale in cui essere applicata.



## DATI TECNICI

Sistema di riempimento multiplo monodose, veloce e preciso, adatto a qualsiasi tipo di riempimento. Sistema di riscaldamento a strisce di contatto su più stazioni consecutive.

Sistema di chiusura e formatura con raffreddamento.

Riempie ml. Da 0,6 a 10ml Punti di riempimento: standard 5 o su richiesta Speed pc / m 25 strip.

Possibilità di personalizzazione tecnica

Robusto telaio in acciaio inox

Tempo / pressione di dosaggio volumetrico

Controllo presenza ingresso

Gruppo per carico nastro da scivolo e scarico su nastro

Cappa di protezione in acciaio inox con sensori di sicurezza alle porte

Funzionamento estremamente silenzioso nel pieno rispetto delle norme sull'inquinamento acustico.

The filling and closing machine for strips Starting with a semi-automatic loading of the strips on the chute and subsequent automatic loading into the filling machine.

Processing begins with the advance system, which allows the strips to advance step by step to a predetermined point of the filling systems and closing stations.

The final closing plier is a forming pliers to give shape and appearance to all the strips always the same.

In the pharmaceutical, cosmetic and supplement industries, it finds its natural place to be applied.

## TECHNICAL DATA

Single-dose multiple filling system, fast and accurate, suitable for any type of filling. Contact strip heating system on several consecutive stations.

Closing and forming system with cooling.

Fills ml. From 0.6 to 10ml Filling points: standard 5 or upon request Speed pc / m 25 strip

Possibility of technical customization

Sturdy stainless steel frame

Volumetric dosing time / pressure

Entrance presence check

Group for belt loading from chute and unloading on belt

Stainless steel protective hood with safety sensors on the doors

Extremely silent operation in full compliance with the regulations on noise pollution.



# HERCULES

Macchina ad alte prestazioni, produttività oraria e continuità lavorativa.

Coclea di carico adibita anche a riempimento ad inseguimento e stella di inserimento sotto-tappo e stella di inserimento tappo.

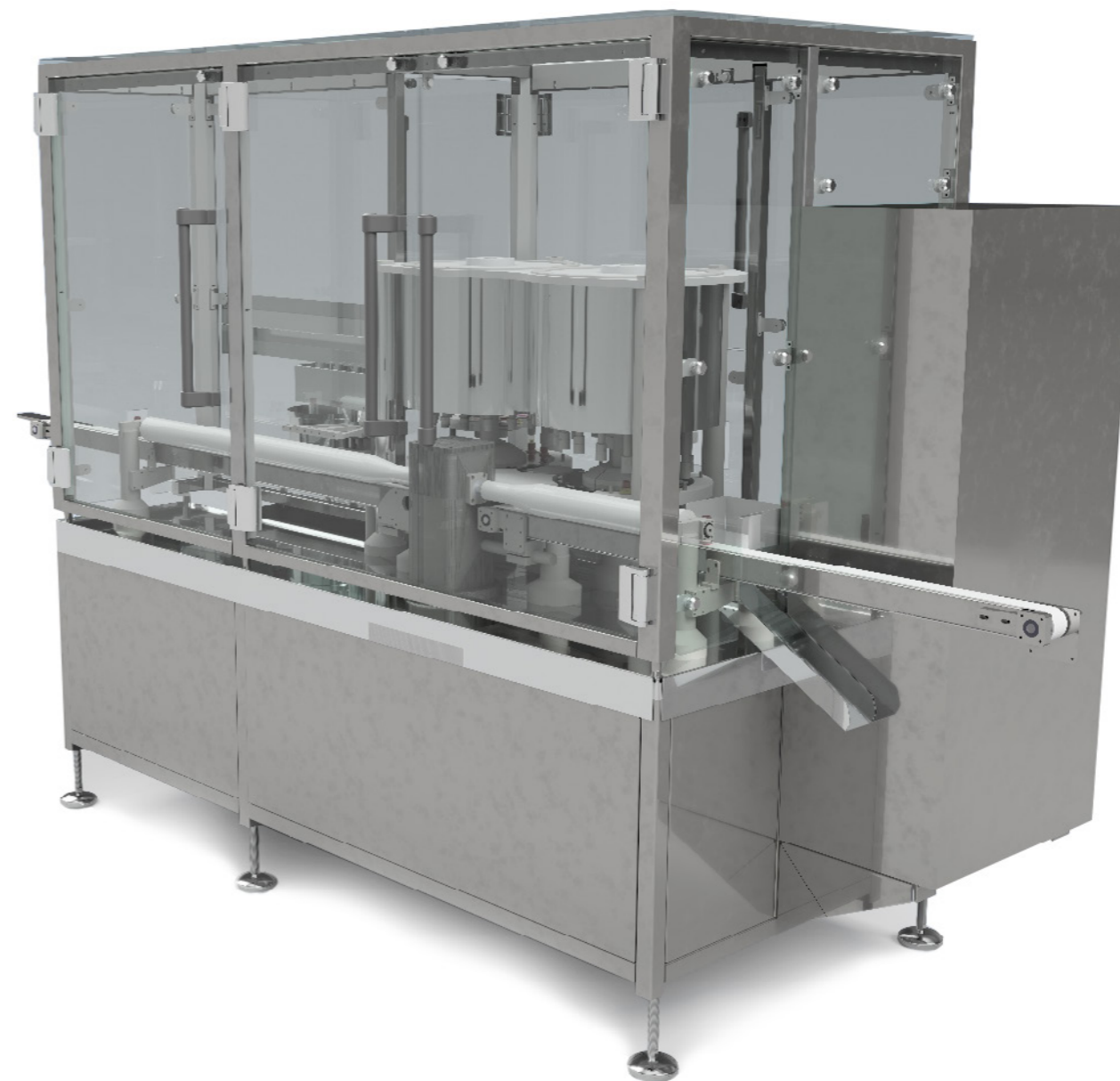
I flaconi provenienti dal carico automatico a mezzo di nastro trasportatore vengono acquisiti dalla coclea per il riempimento a mezzo di dosatori idonei alla tipologia di prodotto. Successivamente i flaconi tramite più stelle interconnesse meccanicamente tra loro sono tappati con le varie tipologie di chiusure necessarie (sottotappi e tappi a pressione o a vite).

La serie è dotata di tutti i più sofisticati controlli per garantire una elevata produzione di qualità. (sensori e visori/ camere)

High performance machine, hourly productivity and work continuity.

Loading auger also used for tracking filling and under-cap insertion star and cap insertion star.

The bottles, coming from the automatic loading by a conveyor belt. Are acquired by the auger for filling by means of dosers suitable for the type of product. Then, the bottles through several mechanically interconnected stars are capped with the various types of necessary closures (undercaps and pressure or screw caps). The series is equipped with all the most sophisticated controls to guarantee a high quality production. (sensors and viewers / cameras).



## DATI TECNICI

Sistema di riempimento multiplo, veloce e preciso.  
Sistemi di chiusura a pressione o motorizzati  
Riempimenti da 1ml a 100ml. Punti di riempimento: quanti necessari  
Velocità pz/m adeguata alle necessità  
Es. max per 10ml 240pz/m.

Disponibile personalizzazione tecnica  
Robusto telaio in acciaio inox  
Avanzamento a mezzo stelle e coclea  
Dosaggio volumetrico tramite dosatori idonei alla tipologia di prodotto da trattare  
Controllo / scarto automatico flaconi non corretti  
Cappa di protezione in acciaio inox con sensori di sicurezza agli sportelli  
Funzionamento estremamente silenzioso nel massimo rispetto delle norme di inquinamento acustico.

## TECHNICAL DATA

Multiple filling system, fast and accurate.  
Pressure or motorized closing systems. Fills from 1ml to 100ml. Filling points: as many as needed  
Speed pcs / m adequate to the needs.  
Ex. max for 10ml 240pcs / m.

Technical customization available  
Sturdy stainless steel frame  
Advancement by means of stars and cochlea  
Volumetric dosing via dosers suitable for the type of product to be treated  
Incorrect automatic bottle check / reject  
Protective hood in stainless steel with safety sensors on the doors  
Extremely silent operation in full compliance with noise pollution standards.

[www.alsystems.it](http://www.alsystems.it)

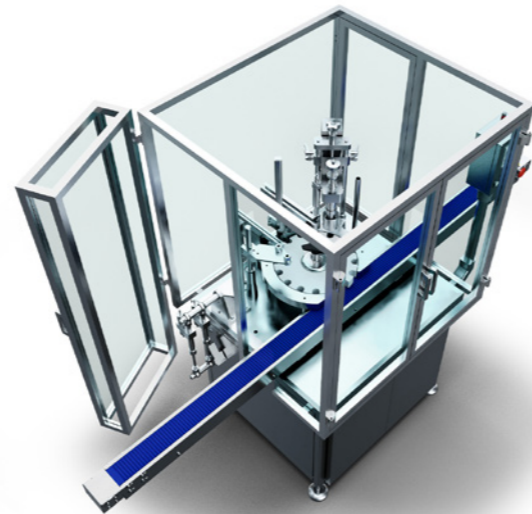


Farmaceutica, cosmetica integratori  
Pharmaceutical, cosmetic supplements

# AQUILA

Serie ottimale per piccole, ma precise produzioni con bassissima tolleranza di peso.  
È dotata di facilità di cambio e versatilità assolute.

Compact series. Optimal for small but precise productions with very low weight tolerance.  
It is easy to change and versatile absolute.



## DATI TECNICI

Serie rotativa, compatta a step  
Diametro contenitori : max. 60mm  
Riempimento: da 2ml a 1.000 ml  
Punti di riempimento: max 2  
Produttività: max 20 pezzi/min  
Disponibile: personalizzazione tecnica

## TECHNICAL DATA

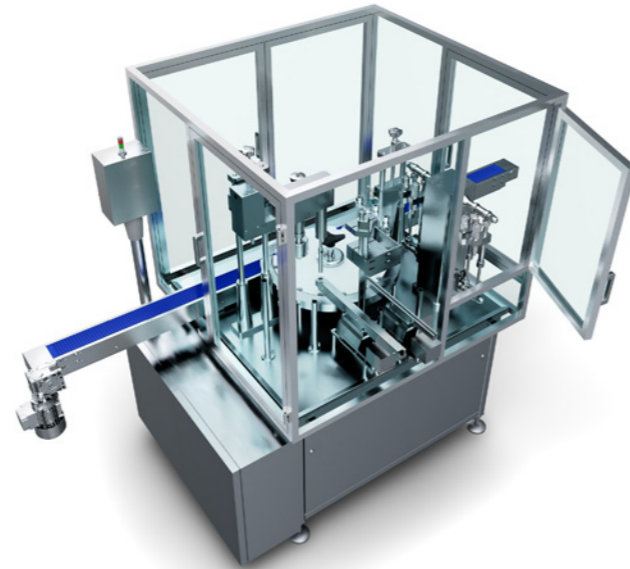
Small rotary in step  
Container diameter: up to max. 60mm  
Fills: from 2ml to 1,000 ml  
Filling points: max 2  
Speed: up to 20 pieces/min.  
Available: technical customization

Farmaceutica, cosmetica integratori  
Pharmaceutical, cosmetic supplements

# PEGASUS

Serie a Sistema doppio o singolo. Sistema di riempimento veloce e preciso  
Adatta per qualsiasi tipo di riempimento.

Double or single system series. Fast and precise filling system.  
Suitable for any type of filling.



## DATI TECNICI

Serie rotativa Step by Step  
Diametro contenitori : max. 82mm  
Riempimento: da 2ml a 1.000ml  
Punti di riempimento: max 8  
Produttività: max100 pezzi/min  
Disponibile: personalizzazione tecnica.  
Equipaggiamento disponibile: tappi di chiusura controllo di coppia, controllo del peso, sistema di esclusione automatica del prodotto non conforme.

## TECHNICAL DATA

Step by Step rotative machine  
Container diameter: up to max. 82mm  
Fills: from 2ml to 1,000ml  
Filling points: max 8  
Speed: up to 100 pieces/min (with double system)  
Available: technical customization  
Equipment available: closing caps torque control, weight control, automatic exclusion system of non-compliant product.

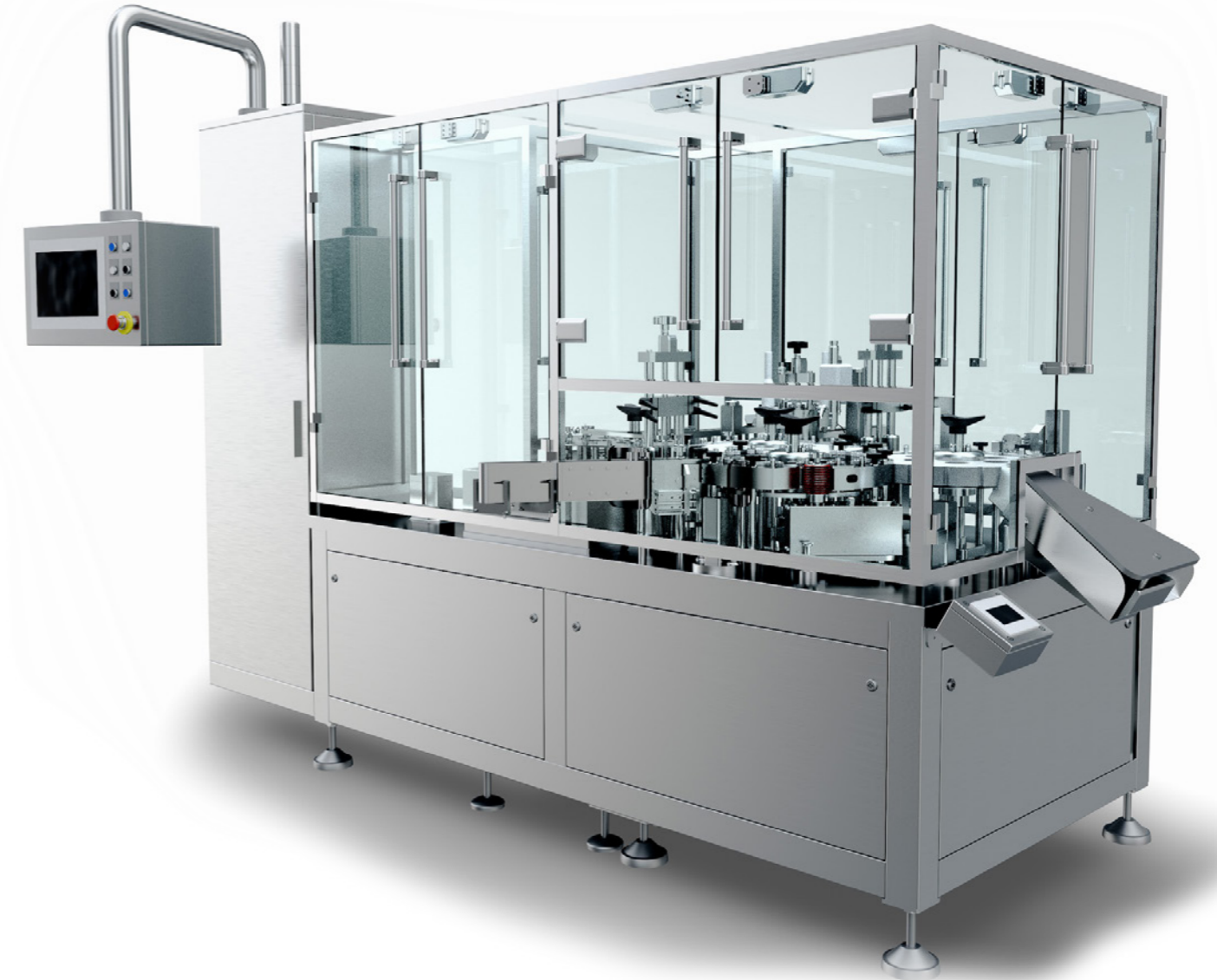
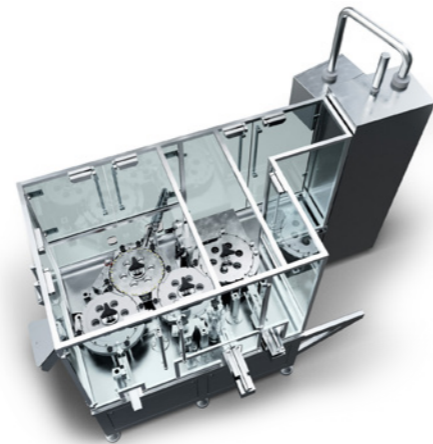
[www.alsystems.it](http://www.alsystems.it)



# LYRA

Serie rotativa, a step per farmaceutica.  
Serie a micro-dosaggio specifica per  
diagnostica.  
Bassissima tolleranza di peso, ottima  
versatilità per altre applicazioni

Specific micro-dosage series for  
diagnostics.  
Very low weight tolerance  
Excellent versatility for other applications



## DATI TECNICI

Riempimenti: da 0.2ml a 20ml  
Punti di riempimento: max 4  
Produttività: max 60 pezzi/min.  
Disponibile: personalizzazione tecnica  
Equipaggiamento disponibile: controllo di coppia  
chiusura tappi, controllo peso, scarto automatico o  
segnalazione.

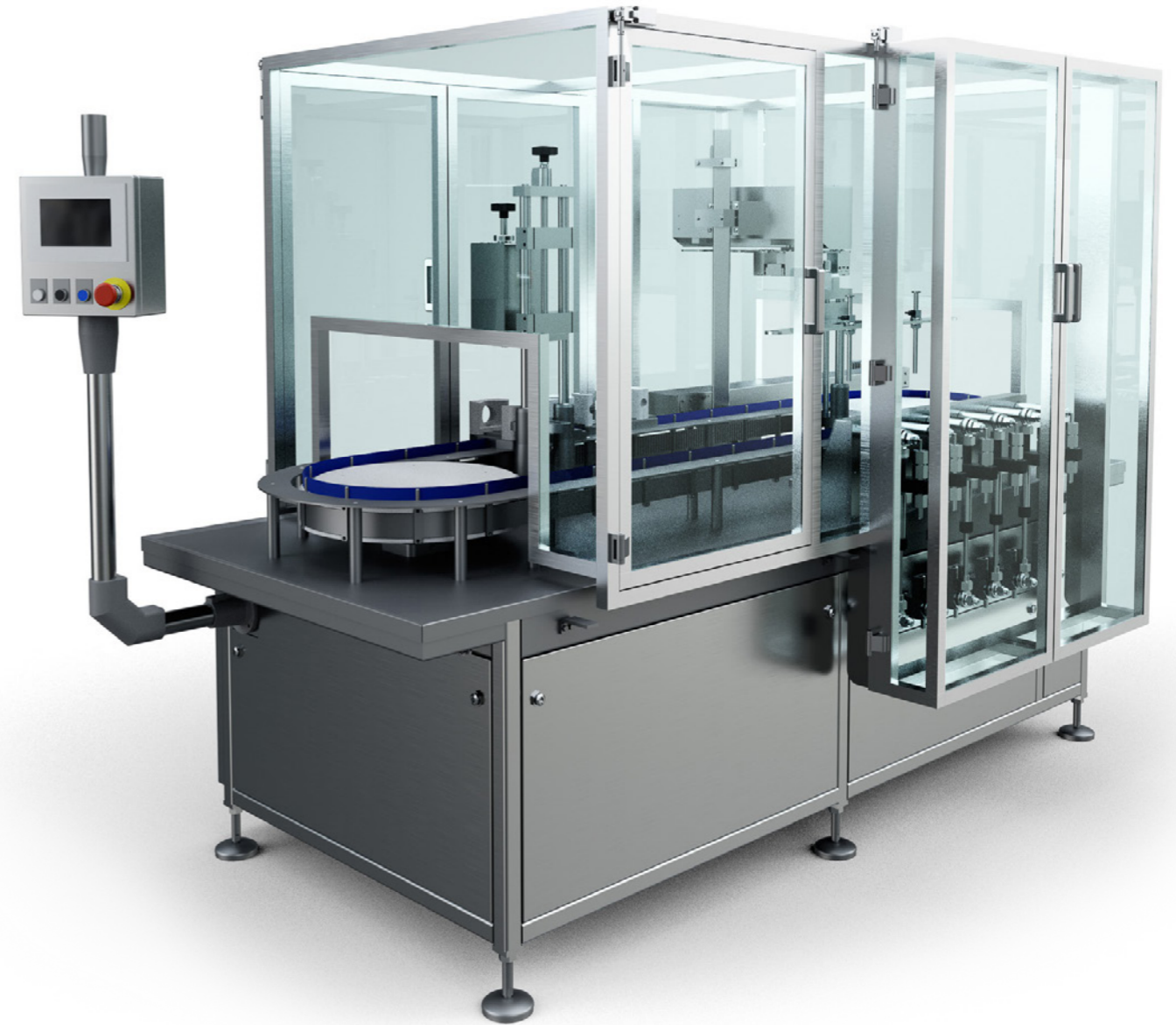
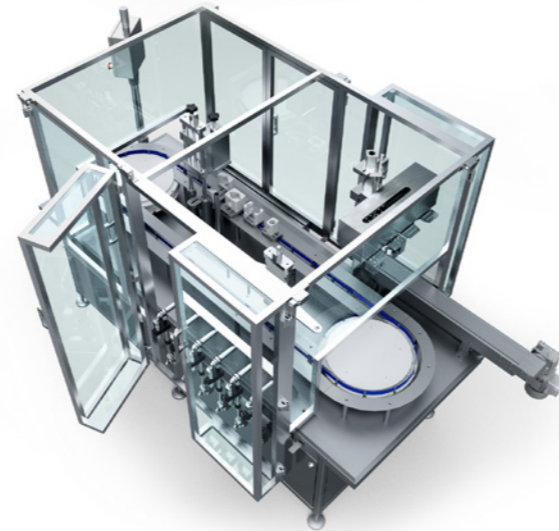
## TECHNICAL DATA

Step rotary pharmaceutical machine  
Fills: from 0.2ml to 20ml  
Filling points: max 4  
Speed: up to 60 pieces / min.  
Available: capping with torque control, check  
weight check online, head of labeling, automatic  
exclusion system  
Non-compliant product  
Available: technical customization  
Equipment available for closing caps torque  
control, weight control, automatic reject or  
signaling.

# APUS

Serie rotativa con Puck specifica per cosmetica. Molto facile da configurare per ogni tipologia di flacone o prodotto da riempire

Specific series for the cosmetics sector. Very easy to configure for each type of bottle or product to be re-filled



#### DATI TECNICI

Macchina Rotativa con Puck  
Diametro contenitori: fino a 100mm  
Riempimento: da 10 ml a 2000 ml.  
Punti di riempimento: max 6  
Velocità: fino a 40 pezzi/min.  
Disponibile: personalizzazione tecnica  
Equipaggiamento disponibile controllo di coppia  
chiusura tappi, controllo peso, scarto automatico o  
segnalazione.

#### TECHNICAL DATA

Rotative machine with Puck  
Container diameter up to 100mm  
Fills volume: from 10 ml to 2000 ml.  
Points of filling: max 6  
Speed: up to 40 pieces / min.  
Available: technical customization  
Equipment available for closing caps torque  
control, weight control, automatic exclusion  
system or alarm for not-compliant product.  
Available: technical customization.



Farmaceutica, cosmetica integratori  
Pharmaceutical, cosmetic supplements

# PYXIS

Serie a Sistema doppio o singolo, sistema di riempimento veloce e preciso.  
Adatta per qualsiasi tipo di riempimento  
Bassissima tolleranza di peso  
Ottima versatilità per altre applicazioni

High performance series, excellent for accurate production  
Guarantees great security  
Excellent versatility for other applications



## DATI TECNICI

Riempimento: da 1ml a 100 ml  
Punti di riempimento: max 10  
Produzione: fino a 150 pezzi / min.  
Disponibile : personalizzazione tecnica  
Equipaggiamento disponibile controllo di coppia.

## TECHNICAL DATA

Continuous rotary machine  
Fills: from 1 ml to 100 ml  
Points of filling: max 10  
Production: up to 150 pieces / min.  
Available: technical customization  
Equipment available for closing caps torque control.

[www.alsystems.it](http://www.alsystems.it)

Tutte le macchine, sia quelle in linea che rotative a step o continue sono personalizzabili e si basano su tecnologie e modelli ampiamente collaudati e sperimentati.

Per i settori farmaceutico e cosmetico ALSystems fornisce ai propri clienti macchine o linee complete di produzione in accordo con le normative GMP e fornisce anche i certificati dei materiali utilizzati (se richiesti dal cliente in fase d'ordine).  
La qualità delle nostre macchine è confermata anche dalla copertura di ogni macchina con 2 anni di garanzia.

Tutte le macchine sono dotate di teleassistenza per un servizio sempre al fianco del cliente.

Studiamo e realizziamo anche macchine speciali su misura, su specifica richiesta del cliente, che esulano dalle consuete produzioni  
Esempio di macchine speciali realizzate: Confezionatrice sacchetti, Caricatore per astuciatrici

All the machines, both in-line and step or continuous rotary ones, are customizable and are based on widely tested and tested technologies and models.

For the pharmaceutical and cosmetic sectors, ALSystems provides its customers with machines or complete production lines in accordance with GMP regulations and also provides certificates of the materials used (if requested by the customer when ordering).  
The quality of our machines is also confirmed by the coverage of each machine with a 2-year warranty.

All machines are equipped with remote assistance for a service always alongside the customer.

We also study and manufacture special customized machines, on specific customer request, which go beyond the usual productions  
As example of special machines made: Bag packaging machine, Loader for cartoning machines





ALSystems s.r.l. - Via Borromeo 196 a San Casciano Val di Pesa (FI) ITALIA

[www.alsystems.it](http://www.alsystems.it)